



Centre Régional de  
**Pharmacovigilance**  
de Franche-Comté

# « L'allergie » aux bêta-lactamines...

## ...présomption d'innocence ?

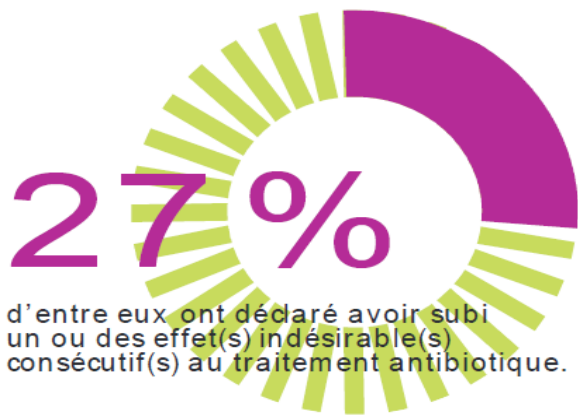
Dr Mélanie Moltenis  
Centre Régional de Pharmacovigilance  
de Besançon



# LES ANTIBIOTIQUES, LES EFFETS INDÉSIRABLES ET LES FRANÇAIS

## une enquête Ipsos 2015

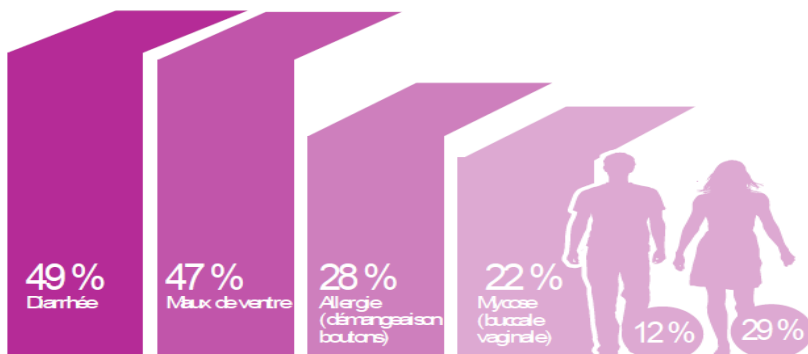
### PRÉVALENCE DES EFFETS INDÉSIRABLES (EI)



Deux échantillons - respectivement 2003 et 502 personnes représentatives de la population française - ont ainsi été constitués. Sur la population de 2003 personnes, 721 ont reçu - ou un enfant de leur foyer - un traitement antibiotique au cours des 6 derniers mois (entre décembre 2014 et mai 2015).

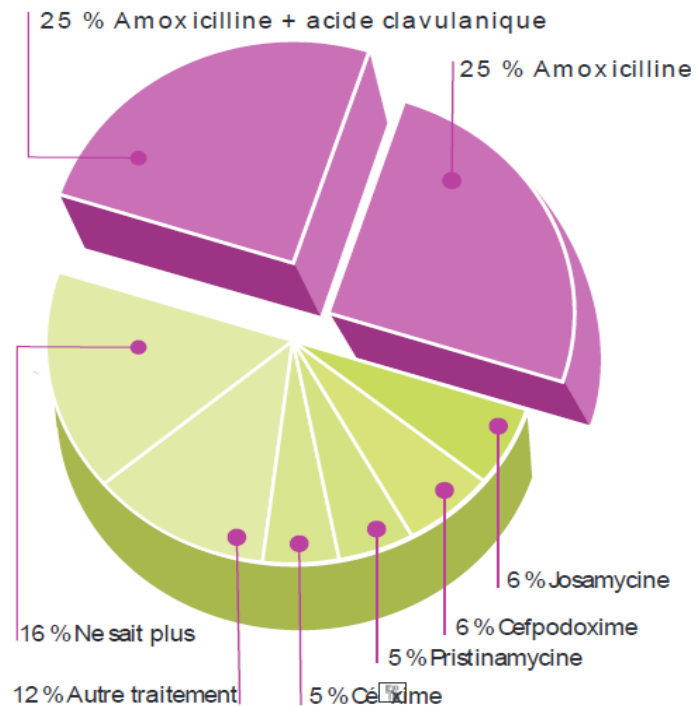
### NATURE DES EFFETS INDÉSIRABLES

Il s'agissait majoritairement de troubles digestifs à type de diarrhées et maux de ventre.



### ANTIBIOTIQUES À L'ORIGINE DES EFFETS INDÉSIRABLES

Les effets indésirables sont survenus dans 50% des cas sous amoxicilline et sous amoxicilline + acide clavulanique, à part égale entre les 2 antibiotiques.

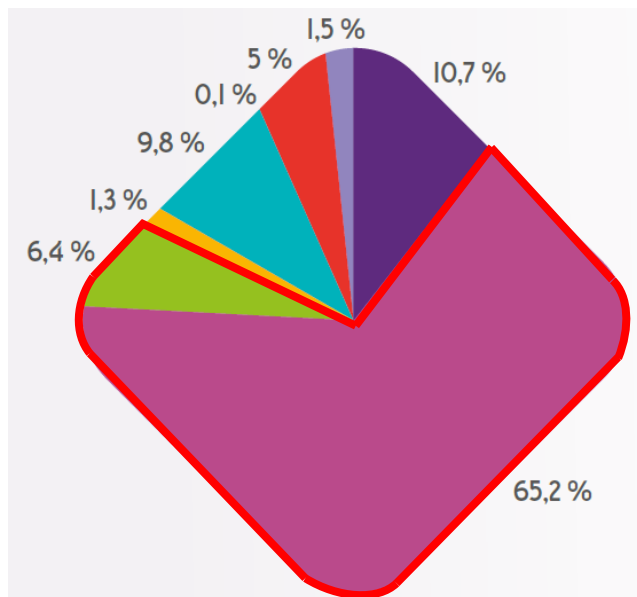


Les effets indésirables se sont manifestés dès le premier jour (31 %) ou principalement au milieu du traitement (57 %).

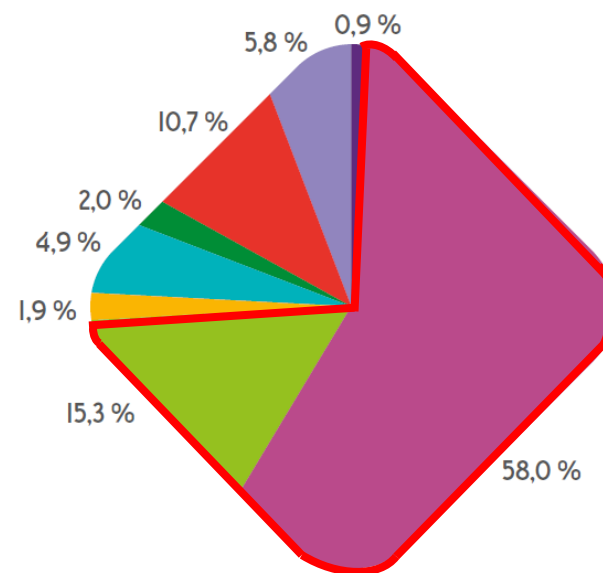
# β-lactamines... incontournables



## En ville



## A l'hôpital

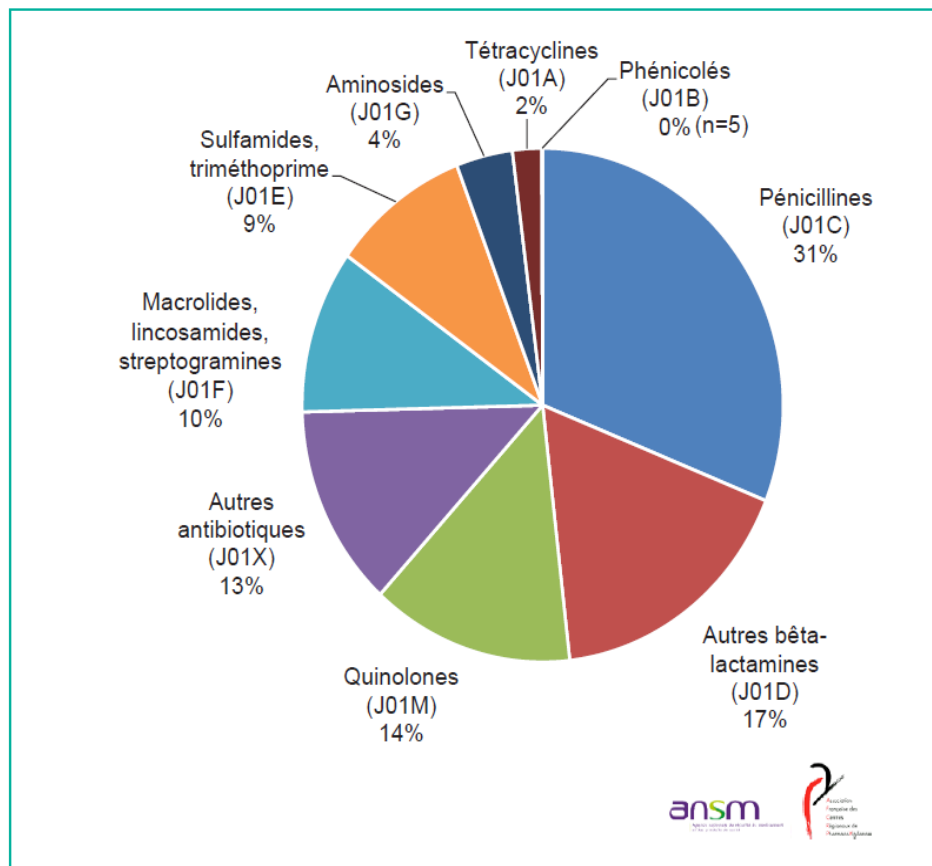


- ◆ Tétracyclines
- ◆ Bêta-lactamines, Pénicillines
- ◆ Autres bêtalactamines
- ◆ Sulfamides et triméthoprime
- ◆ Macrolides
- ◆ Aminosides
- ◆ Quinolones
- ◆ Associations et autres antibactériens

Consommation  
d'antibiotiques (en DDJ)  
en France, 2016, ANSM

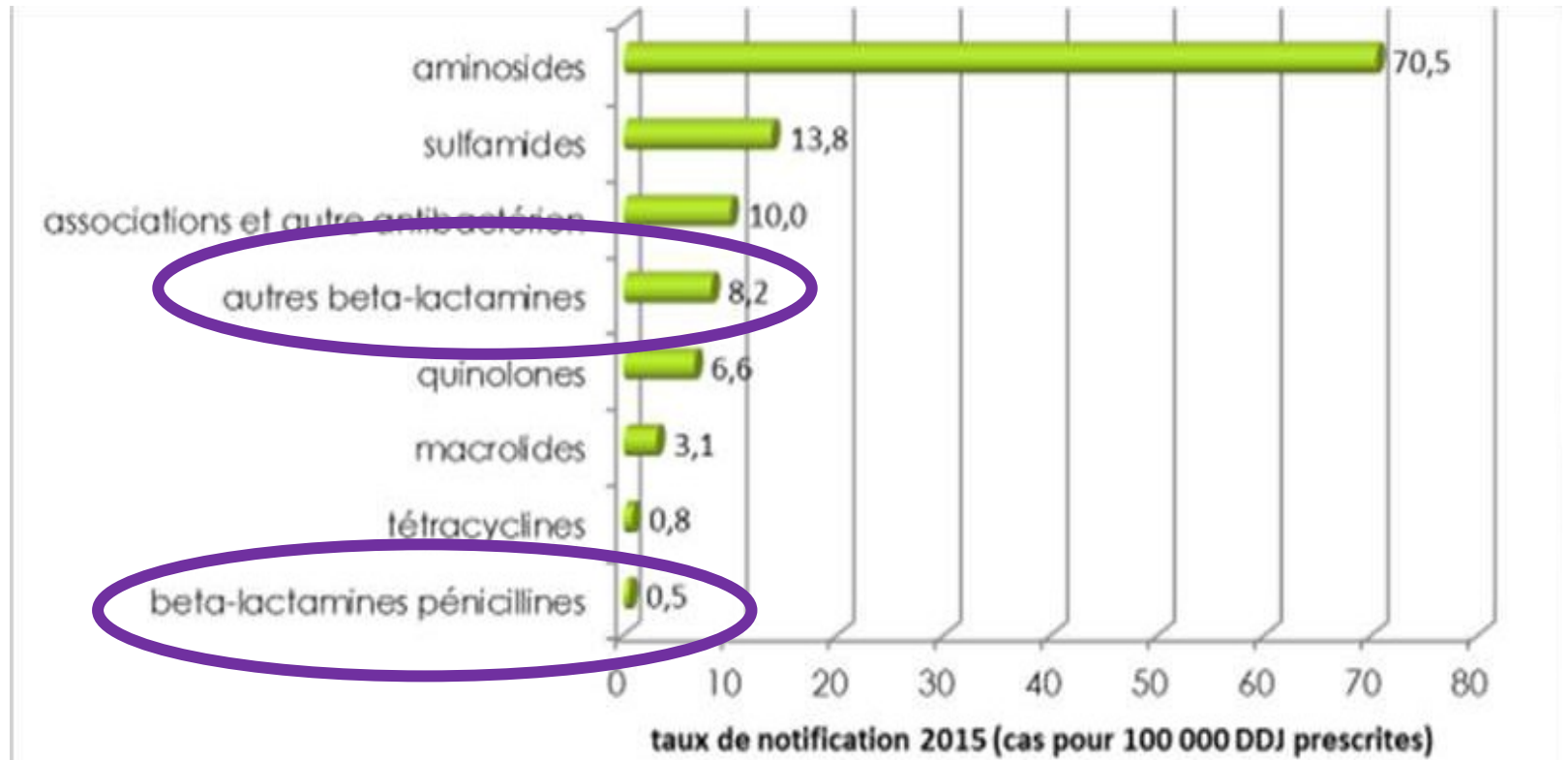
# $\beta$ -lactamines... incontournables et indésirables ?

Répartition des effets indésirables par classe d'antibiotiques (N=9 826), France, 2014, données ANSM/BNPV



- 5 662 cas
  - 7 975 EI
  - 48%  $\beta$ -lactamines
  - 522 millions DDJ
- Taux plus faible?

# $\beta$ -lactamines... incontournables et indésirables ?

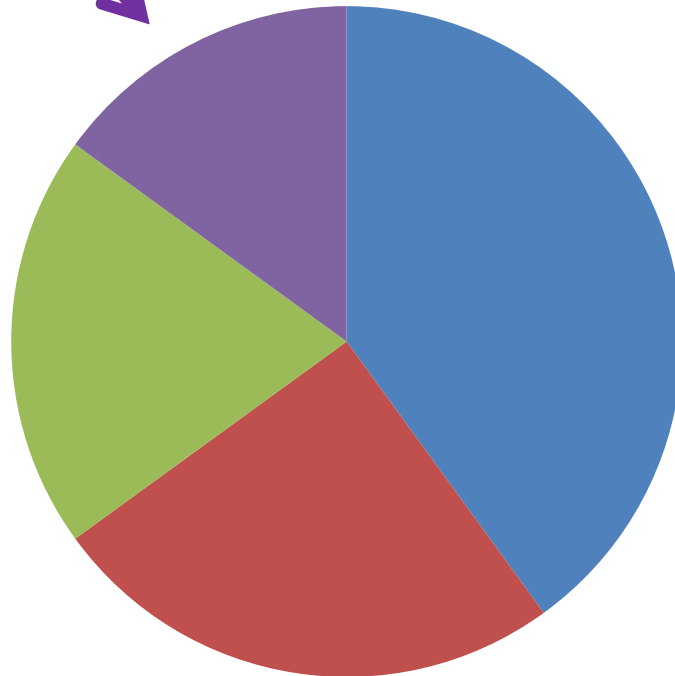


Profil de sécurité d'utilisation des antibiotiques en vie réelle en BFC : CRPV et ARLIN. Congrès SFPT 2017

# Mythe ou réalité ?



10% ↘



Dans la vie réelle

- Allergie = troubles digestifs
- Allergie = éruption dans la petite enfance
- Réactions non spécifiques
- Allergie VRAIE

**Plus de 90% des sujets présumés allergiques ne le sont pas réellement...**

Warrington et al, Allergy Asthma Clin Immunol 2018

# Un jugement hâtif ... des conséquences importantes...

- Perte de chance
- Résistance bactérienne
- Coût
- Effets indésirables des alternatives thérapeutiques

- Durée de séjour moyen plus long
- Coût d'hospitalisation plus élevé
- Prévalence plus élevée de SAMR, *Enterococcus* et *E. coli*
- Septicémie 1,2 fois plus fréquente

Sousa-Pinto et al, Ann Allergy Asthma immuno 2018

# Avant de juger coupable

